



LE GÎTE DE LA MONTAGNE - LEVIS - PUISAYE



LE GÎTE DE LA MONTAGNE

Gîte 7 personnes à Levis en Puisaye-Forterre situé à 15 minutes de Guédelon et à 10 minutes du village de Saint-Sauveur-en-Puisaye, pays de Colette et du village de Toucy

<https://gitedelamontagne-puisaye.fr>



Le Gîte de la Montagne

33 (0)3 86 44 19 34
33 (0)6 88 07 46 36

Le Gîte de la Montagne - Levis - Puisaye: La
Montagne 89520 LEVIS





Le Gîte de la Montagne - Levis - Puisaye



Maison



7

personnes



3

chambres



120

m²

BIENVENUE EN BOURGOGNE :

Situé en Bourgogne à 150 km de Paris, Marie-Cécile et Denis Meunier vous accueillent à Levis en Puisaye dans leur "Gîte de la Montagne", classé 3 épis, pouvant accueillir 6/8 personnes.

À 15 km du chantier médiéval de Guédelon, proche du château de St Fargeau, du Musée Colette, du parc animalier de Boutissaint, des carrières souterraines d'Aubigny, c'est aussi une région de tradition potière.... Vous y trouverez le calme, la tranquillité et le repos dans un cadre de verdure. Notre campagne est sillonnée de petits chemins qui feront le plaisir des randonneurs.

Le gîte de 118 m² est indépendant, de plain pied dans une maison ancienne entièrement rénovée dans un style contemporain avec cuisine aménagée, salle à manger/salon, trois chambres, salle de bains, salle d'eau et deux WC. Sa cour fermée avec pelouse fera le bonheur des petits et des grands. Un barbecue est à votre disposition ainsi qu'un salon de jardin, des bains de soleil et des jeux pour les enfants (portique, bac à sable).





Pièces et équipements

<i>Chambres</i>	Chambre(s): 3 Lit(s): 6 dont lit(s) 1 pers.: 4 dont lit(s) 2 pers.: 2 Le gîte est adapté tout confort pour 7 personnes. Possibilité d'une personne supplémentaire : 10€/nuit. Dimensions des lits: 1 lit 2 pers: 160x200, 1 lit 2 pers: 140x190, 2 lits 1 pers: 90x190 et lits gigognes: 90x200	
<i>Salle de bains / Salle d'eau</i>	Salle de bains avec baignoire Sèche cheveux Salle(s) de bains (avec baignoire): 1 Salle(s) d'eau (avec douche): 1 Grande douche de 140 sur 90.	Salle de bains avec douche Sèche serviettes
<i>WC</i>	WC: 2 WC indépendants Un WC accessible depuis la salle de bain. Et l'autre WC, est indépendant.	
<i>Cuisine</i>	Cuisine Appareil à raclette Congélateur Four à micro ondes Réfrigérateur Cuisine aménagée avec petit électro ménager (cafetière nespresso et autre, bouilloire, grill pain, blender, mixeur, presse agrumes...)	Appareil à fondue Four Lave vaisselle
<i>Autres pièces</i>	Salon Terrasse	Séjour
<i>Media</i>	Télévision	Wifi
<i>Autres équipements</i>	Lave linge privatif Matériel de repassage Salon: grand canapé avec méridienne, fauteuil, 2 poufs, table basse, lecteur DVD. Séjour: table extensible avec 3 allonges.	Sèche linge privatif
<i>Chauffage / AC</i>	Chauffage	
<i>Extérieur</i>	Abri pour vélo ou VTT Cour Jardin Terrain clos	Barbecue Jardin privé Salon de jardin
<i>Divers</i>	Petit salon de jardin sur la terrasse, transats, parasol.	

Infos sur l'établissement



Communs

Habitation indépendante



Activités

Circuits de randonnées à partir du village. Proche de nombreux sites touristiques.

Jeux d'extérieur: Portique avec ses agrès, But de foot, Raquettes de badminton, Boules de pétanque.



Panier repas de nos fermes

Commandez un panier repas de nos fermes avant votre arrivée.

- [Présentation du service](#)
- [Réservez votre panier repas](#)



Internet

Accès Internet



Parking

Parking

Parking privé

possibilité de stationner plusieurs voitures dans la cour.



Services

Location de draps et/ou de linge

Nettoyage / ménage



Extérieurs

Très grand bac à sable avec jeux.

Portique avec balançoire, vis à vis, corde, échelle.

Toboggan

Petite maisonnette pour les enfants avec jeux.

A savoir : conditions de la location

<i>Arrivée</i>	16h00. (horaire modulable sur demande).
<i>Départ</i>	Jusqu'à 10h00.
<i>Langue(s) parlée(s)</i>	Français
<i>Annulation/Prépaiement/Dépot de garantie</i>	Dépôt de garantie : 300€. Acompte de 25% à la réservation.
<i>Moyens de paiement</i>	Chèques bancaires et postaux Chèques Vacances Espèces Virement bancaire
<i>Ménage</i>	Forfait ménage : 70€.
<i>Draps et Linge de maison</i>	Location de draps: 15€/lit de 2 pers et 10€/lit de 1 pers Linge de Toilette: 7€ (drap de douche + serviette de toilette + gant)
<i>Enfants et lits d'appoints</i>	Lit bébé Sur place : poussette, transat, chaise haute, baignoire, marche-pied, rehausseur et lit bébé. (Parc pour bébé et barrière de sécurité sur demande).
<i>Animaux domestiques</i>	Les animaux sont admis. deux maximum.

Tarifs (au 11/04/23)

Le Gîte de la Montagne - Levis - Puisaye

Tarif sur la base de 7 personnes. (personne supplémentaire 10€/nuit). Deux nuits minimum pour la réservation. 7 nuits minimum pendant les vacances scolaires.

Tarifs en €:	Tarif 1 nuit en semaine (L, M, M, J, D)	Tarif 1 nuit en weekend (V ou S)	Tarif 2 nuits weekend (V+S)	Tarif 7 nuits semaine
du 01/01/2023 au 08/04/2023			290€	490€
du 08/04/2023 au 08/07/2023			290€	595€
du 08/07/2023 au 03/09/2023				650€
du 03/09/2023 au 05/11/2023			290€	595€
du 05/11/2023 au 16/12/2023			290€	490€
du 16/12/2023 au 31/12/2023			290€	595€



Le Moulin de Vanneau

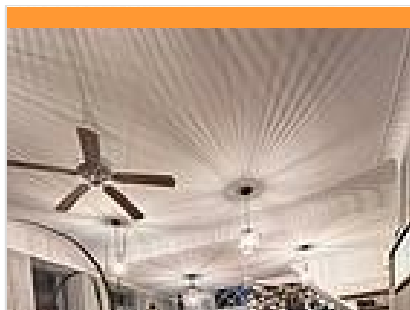
☎ 03 86 45 59 80
Route de Mézilles

🌐 <http://www.moulin-de-vanneau.fr>

6.5 km
📍 SAINTS-EN-PUISAYE



Une parenthèse dans le temps ! Moulin à eau en fonctionnement. Ferme d'antan vivante. Sentier botanique. Musée et collection d'outils anciens. Au Moulin de Vanneau : convivialité, culture, détente... Mais aussi gastronomie locale. Nous vous accueillons à l'ombre des aulnes, sur une terrasse longeant le bief du moulin ou dans la belle salle de l'auberge nichée dans l'ancien grenier à grains. Vous pourrez déguster les produits de la ferme à travers une cuisine alliant tradition et découverte (fras à la sauge, terrine aux herbes du potager, agneau aux épices rôti au four à bois, clafoutis à la rhubarbe... et jus de pomme, bières ou vins issus de l'agriculture biologique ou biodynamique.



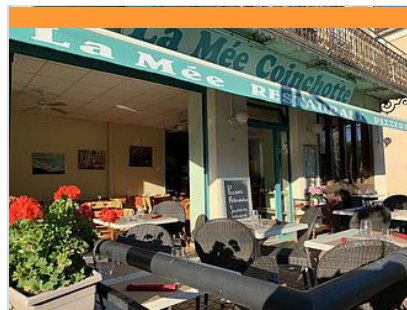
La P'tite rue Colette

☎ 03 86 74 38 09
5, rue Colette

9.3 km
📍 TOUCY



Bienvenue chez La P'tite rue Colette pour un tout nouveau départ ! Très heureux de vous recevoir très prochainement. Au menu : crêpes et galettes.



La Mée Coinchotte

☎ 03 86 44 20 32
11 rue Paul bert

9.3 km
📍 TOUCY



La Mée, restaurant emblématique de Toucy avec sa belle terrasse et une salle de restaurant ouverte sur la rue principale du village. Un côté pizzeria, l'autre plutôt brasserie. Un travail de qualité avec des produits savoureux et frais.



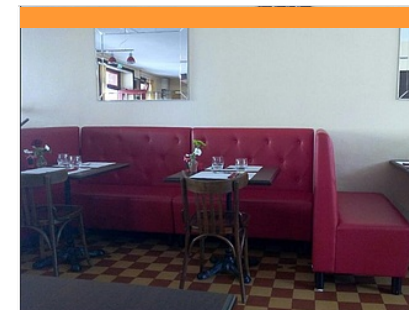
Broc and Roll

☎ 03 86 45 54 40
12 Place de la République

9.4 km
📍 TOUCY



C'est entre brocante et musique qu'on vient s'installer à la table de ce joli restaurant. Ici, tout a été chiné ; des tables et des chaises de bistrot y côtoient du mobilier rustique. Ajoutez à cela les musiques rock, pop et jazz en fond sonore, alors le décor sera planté. Chez « Broc and Roll », c'est l'authentique qui prime ! Côté restauration ? On savourera les œufs cocotte, fromages gratinés, salades gourmandes, poissons ou viandes. Les prix sont raisonnables, et si la carte est resserrée c'est qu'on privilégie là les circuits courts.



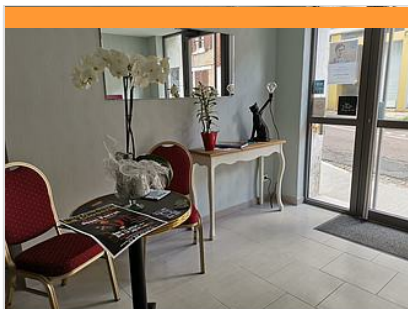
Le P'tit Bistro

☎ 03 86 45 54 21
13, place du Marché

10.6 km
📍 SAINT-SAUVEUR-EN-PUISAYE



Situé sur la place du marché, au centre-bourg de Saint-Sauveur en Puisaye, le P'tit bistro vous accueille dans sa salle à la décoration traditionnelle ou sur sa terrasse ombragée, pour passer un moment agréable en dégustant une boisson, une glace, un déjeuner ou un repas lors d'une soirée à thème, pour un rapport qualité prix qui saura vous satisfaire.



A Table

☎ 06 38 22 58 80#03 86 74 22 95
7 Grande Rue
🌐 <https://www.atable89.fr/>

10.7 km
📍 SAINT-SAUVEUR-EN-PUISAYE 🍴 6

Situé à 2 pas de la Maison natale de Colette et du Musée Colette, proche de Guédelon, nous vous accueillons du Mercredi au Dimanche, midi et soir. Le restaurant vous propose son menu à 14.50 € pour le déjeuner (plus carte au choix), menu à la carte pour le dîner et la découverte d'un repas mini-gastronomique pour le week-end uniquement. Salon de thé de 15h00 à 17h00 du 4 juillet au 29 août 2020.

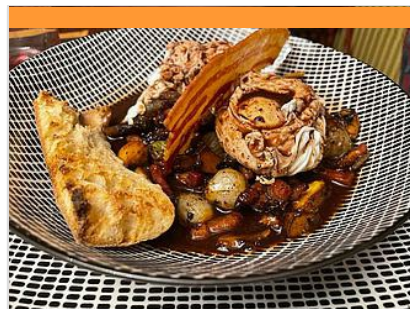


Le Moulin de Corneil

☎ 03 86 45 41 94
3, place Lucien Gaubert
🌐 <https://www.lemoulindecorneil.fr/>

13.0 km
📍 MEZILLES 🍴 7

Installé dans cet ancien moulin, ce restaurant se veut chaleureux et convivial. On apprécie son cadre à l'esprit campagne sobrement souligné par les tomettes au sol, les pierres apparentes et le brun des poutres. Côté cuisine, c'est simple, on se croirait à la maison ! Les produits frais et de saison sont largement employés, travaillés simplement juste de quoi rehausser leurs saveurs. Au menu du midi, on vous laisse saliver devant une tartine de poivrons marinés et chèvre frais, puis sur une papillote de cabillaud et pistou d'olives noires, pour terminer par une délicieuse crème brûlée maison.



La Croix-Blanche

☎ 03 86 74 39 42
1 Rue Marie Guillemot
🌐 <https://restaurantlacroixblanche.com/>

16.8 km
📍 VILLIERS-SAINT-BENOIT 🍴 8

Appellation originaire de l'Ancien Régime désignant un lieu doté d'une écurie et d'une remise, spécialisé dans l'accueil et l'hébergement des voyageurs à cheval. Après plus de 150 ans d'activité au service des villerois et des voyageurs en Puisaye, cet ancien relais de poste, abandonné depuis une dizaine d'années, renaît. Le Chef Bruno Ortolé propose une cuisine traditionnelle bourguignonne privilégiant les produits frais locaux, et la complète avec de délicieuses spécialités créoles.



J'MCA

☎ 03 86 34 33 41
12, rue André Vildieu
🌐 <http://www.jmca-restaurant.fr>

19.6 km
📍 COULANGES-LA-VINEUSE 🍴 9

Au cœur d'un joli village bourguignon entouré de vignes et de cerisiers, le restaurant J'MCA est situé à côté de l'église Saint-Christophe et sa place. Vous pourrez y déguster, dans une atmosphère agréable et chaleureuse une cuisine traditionnelle et gourmande.



Train Touristique du Pays de Puisaye-Forterre

☎ 03 86 44 05 58
Avenue de la Gare
🌐 <http://www.train-de-puisaye.com>

9.0 km
📍 TOUCY 🌿 1

Pour petits et grands, un agréable voyage à travers bocages et forêts. Une façon originale de découvrir autrement la Puisaye, entre Toucy-Ville et Villiers-Saint-Benoît. Certains trains permettent de visiter le Musée d'Art et d'Histoire de Puisaye à Villiers-Saint-Benoît (une remise vous sera accordée sur présentation de votre billet de train). Deux prestations sont proposées : prestation Draisine + musées certains dimanches et prestation train régulier entre Toucy-Ville et Villiers-Saint-Benoît. Train Restaurant : Le Train Touristique du Pays de Puisaye-Forterre et Le Blé d'Or, vous proposent de voyager comme autrefois en train restaurant, au départ de Toucy. Tout en roulant et en vous régaland d'un menu complet, boissons incluses, vous pourrez contempler les magnifiques paysages de Puisaye. Voyages commentés. Circulation toute l'année, à des dates précises, sur réservation. Individuels : rendez-vous sur le site de



Ferme Équestre de Pesteau

☎ 03 86 41 64 64#03 86 41 64 64

Pesteau-le-Bas n° 19

🌐 <http://www.equi-gite-pesteau.com>

12.6 km

📍 MERRY-SEC



Labellisé Centre Équestre, Pony-club et Centre de Tourisme Équestre. Baby-pony à partir de 3 ans, balades pour tout public, stages pour enfants, randonnées d'une journée à une semaine. Accueil d'individuels, de familles, de groupes et de C.E. Spécialisé en T.R.E.C. (Techniques de Randonnée Équestre de Compétition).



Parc Aventure du Bois de la Folie

☎ 03 86 74 70 33#03 86 74 70 33

Route Départementale 185

🌐 <http://www.natureadventure.fr>

15.8 km

📍 TREIGNY-PERREUSE-SAINTE-COMBE



Le Parc du Bois de la Folie : Dans un cadre naturel exceptionnel, de multiples activités pour partager des moments inoubliables ! ACCROBRANCHE : treize parcours de difficultés progressives, répartis sur un bois clos de 8ha. 185 jeux, dont 36 tyroliennes qui vous procureront de réelles sensations, des parcours accrobranche pour les petits comme les plus grands. A partir du 4 ans. EXPLOR' GAME : Retrouver la trace de l'espion disparu dans la forêt, résoudre les énigmes pour combattre les ennemis. Un jeu en plein forêt (à partir de 2 personnes). Les jeunes de 8 à 11 ans doivent jouer avec un adulte. PAINT BALL : Alliant stratégie, précision et fair-play, le paint-ball vous offre tous les ingrédients d'une expérience unique et inoubliable. Venez-vous mesurer aux autres et à vous-même !



Lac du Bourdon

☎ 03 86 74 10 07

La Calanque

16.5 km

📍 SAINT-FARGEAU



En Puisaye, c'est "the place to be" des activités nautiques de plein air. Le lac du Bourdon offre de nombreuses activités : aviron, voile, pêche, randonnée, loisirs équestres, pédalos... vous en voulez plus ? Alors testez le paddle sur les rives du lac ou le kayak polo pour vous défouler. Le canoë vous permettra aussi de découvrir la faune et la flore protégée en toute discrétion. Envie de piquer une tête ? direction la plage et sa baignade surveillée en juillet-août. Restauration et camping.



Base Départementale de Plein Air Daniel Bailly

☎ 03 86 74 04 07

Réservoir du Bourdon

🌐 <http://www.baseloisirs-bourdon.com>

17.4 km

📍 SAINT-FARGEAU



Base de loisirs à la découverte des activités de nature, liées ou non à l'eau, au Lac du Bourdon. Possibilités de stages de découverte multi-activités : voile, planches paddle, canoë-kayak.



Explor'Game - Parc du Bois de la Folie

☎ 03 86 74 70 33

Lieu-dit la Folie

🌐 <http://www.natureadventure.fr>

17.4 km

📍 TREIGNY-PERREUSE-SAINTE-COMBE



L'EXPLOR' GAME : Retrouvez la trace de l'espion disparu dans la forêt ! Cherchez le chemin à l'aide d'une tablette et la boussole afin de résoudre les énigmes pour combattre les ennemis. Un jeu en pleine forêt, intuition et dynamisme sont de la partie (à partir de juin). A partir de 2 personnes jusqu'à 5. A partir de 8 ans* (les jeunes de moins de 14 ans doivent pratiquer avec un adulte). Sur réservation.



Ferme Equestre Les Grilles

☎ 03 86 74 12 11

Lac du Bourdon

🌐 <http://www.lesgrilles.com>

17.5 km

📍 SAINT-FARDEAU



Ecole Française d'Equitation. Poney, mon ami ! Dès 3 ans, les enfants peuvent venir goûter aux joies de l'équitation sur nos poneys tout doux ! Initiation en manège avec des enseignants diplômés d'Etat, promenades autour du Lac du Bourdon, soins et pansage, découverte d'activités équestres insolites (équifun, horse agility ...). Plusieurs formules possibles : à la 1/2 journée, à la journée ou stage avec hébergement pendant toutes les vacances scolaires. Des moments magiques de complicité, de sensations inoubliables, ambiance familiale. La Ferme Equestre accueille également des groupes scolaires pour des classes de découverte à dominante équestre et des courts séjours en demi-pension (hébergement et repas) pour des sorties scolaires et propose des stages hébergés pendant les vacances scolaires.

Ferme Equestre Les Grilles - Equitation pour particuliers et familles

☎ 03 86 74 12 11

Les Grilles

🌐 <http://www.lesgrilles.com/>

17.6 km

📍 SAINT-FARDEAU



Ecole Française d'Equitation. Poney, mon ami ! Dès 3 ans, les enfants peuvent venir goûter aux joies de l'équitation sur nos poneys tout doux ! Initiation en manège avec des enseignants diplômés d'Etat, promenades autour du Lac du Bourdon, soins et pansage, découverte d'activités équestres insolites (équifun, horse agility...). Plusieurs formules possibles : à la 1/2 journée, à la journée ou stage avec hébergement pendant toutes les vacances scolaires. « Des moments magiques de complicité, de sensations inoubliables, ambiance familiale »

Paintball du Parc Aventure du Bois de la Folie

☎ 03 86 74 70 33

RD 185

🌐 <http://www.natureadventure.fr>

17.7 km

📍 TREIGNY-PERREUSE-SAINTE-COUMBE



Alliant stratégie, esprit d'équipe, précision et fair-play, le paint-ball vous offre tous les ingrédients d'une expérience unique et inoubliable. Cette activité de loisir sportif est un vrai challenge créant de nouvelles motivations pour les équipes qui y participent. Venez vous mesurer aux autres et à vous-même ! Entièrement encadré et sécurisé, le paint-ball est accessible à tous à partir de 8 ans. L'objectif ? Affronter l'équipe adverse selon différents scénarios proposés. Un joueur est éliminé quand il est « touché » par une bille de l'autre équipe. Les billes (biodégradables) sont propulsées par les lanceurs d'air comprimé, laissant une trace de peinture à l'endroit de l'impact. Notre terrain de paintball s'étend sur une surface de 2 hectares, aménagée « nature » avec un mélange de parties boisées et de parties découvertes offrant différents types de jeux.

Le Mystère de la rivière rouge - Enquête

☎ 03 86 74 10 07

Place de l'Hôtel de Ville

🌐 <https://www.legendr.app/>

19.4 km

📍 SAINT-FARDEAU



Panique à Saint-Fargeau ! Chaque semaine depuis quelque temps, la couleur de l'eau vire au rouge et personne n'en a l'explication. Muni de votre smartphone, découvrez le patrimoine et l'histoire de la ville pour mener l'enquête et trouver les responsables. Vous êtes prêts ? (Captation 360° du beffroi, vidéos, mini-jeux, audio et parcours inspiré de faites réels). Circuit familial facile de 800 mètres, accessible en poussette. Durée : 1h). Pour télécharger ce parcours, voici les différentes étapes : 1. Téléchargez l'application gratuite Legendr via votre play store ou apple store. 2. Sélectionnez la ville de Saint-Fargeau. 3. Téléchargez gratuitement le parcours. 4. Besoin d'aide lors de votre balade ? N'hésitez pas à activer le point d'interrogation ? en haut à droite de votre écran. Bonne aventure !

Escape Game - Camping Le Bois Guillaume

☎ 03 86 45 45 41

65 Route des germonts

🌐 <http://www.bois-guillaume.com>

20.2 km

📍 VILLENEUVE-LES-GENETS



Créez votre équipe de 2 à 6 joueurs et venez vivre une expérience insolite et amusante pour retrouver la partition de J.B.... Ce loisir est idéal pour passer un bon moment simple entre amis, fêter un anniversaire, enterrer une vie de garçon / de jeune fille ou fédérer un groupe de travail dans le cadre professionnel séminaire ou team building. Chacun pourra y tester ses compétences logiques, ses capacités à communiquer, à résister à la pression du temps. Il vous faudra fouiller la pièce, trouver des indices, résoudre des énigmes, ouvrir des cadenas et trouver le moyen d'en sortir en moins de 60 minutes... ou pas !



Stade nautique

☎ 03 86 72 96 96
83, avenue Yver

🌐 <https://www.agglo-auxerrois.fr/Equipem>

24.6 km
📍 AUXERRE



Le stade nautique situé à Auxerre se compose de cinq bassins couverts et trois bassins extérieur. De nombreuses activités s'adressant à tous les publics y sont proposées. Port du masque obligatoire de l'entrée jusqu'aux bassins, bonnet de bain obligatoire.



Baignade de Mailly-la-Ville

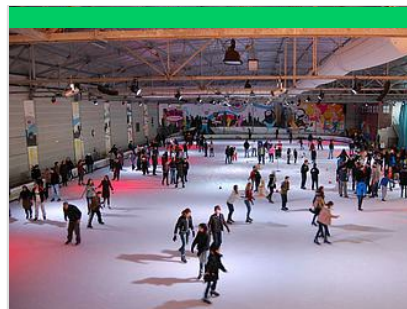
☎ 03 86 42 80 80
Aire de loisirs

🌐 <http://www.escales-en-bourgogne.fr>

27.0 km
📍 MAILLY-LA-VILLE



L'aire de loisirs de Mailly-la-Ville vous accueille avec baignade surveillée, jeux, aire de pique-nique, golf miniature, restaurant snack et véloroute à proximité.



Patinoire CyberGlace

☎ 03 86 53 40 00
4, rue de Londres

🌐 <http://www.cyberglace.com>

27.2 km
📍 MONETEAU



La Patinoire CyberGlace vous accueille toute l'année sur sa piste de 1500 m² de glace. De nombreuses activités vous sont proposées : patinage libre, accueil des groupes, organisation d'anniversaires, cours de patinage pour tous niveaux et tous âges, coaching personnalisé. Les écoles sont accueillies dans le temps scolaire et dans le cadre de projets pédagogiques suivis par l'inspection d'académie de l'Yonne. Des spectacles sur glace sont programmés toute l'année. Sa compagnie de Spectacle MOINS 5 en résidence au CyberGlace offre une large palette de spectacle notamment lors de son festival www.moins5.org



Bowling Aux 2 B

☎ 03 86 40 73 74
2, avenue de l'Europe BP 42

🌐 <http://www.bowling-auxerre.com>

27.3 km
📍 MONETEAU



Venez partager le plaisir d'une partie de bowling, un vrai moment d'amusement et de détente en famille (enfants à partir de 4 ans), entre amis ou entre collègues ! Lieu accessible aux personnes à mobilité réduite.



Cyclorail de Puisaye

☎ 06 32 45 63 91
2, rue de Ponnassant

🌐 <http://www.cyclorail.com>

28.0 km
📍 CHARNY OREE DE PUISAYE



Location de vélorails équipés pour une balade de 10 à 30 km aller-retour maximum sur une ancienne voie ferrée, à la découverte de la Puisaye-Forterre. Plus longue balade de France. 4 durées différentes proposées : 2h, 3h, 5h et journée complète. Possibilité de pique-niquer pendant la balade à plusieurs endroits ou de s'arrêter au restaurant au 5^e kilomètre à Saint-Martin-sur-Yonne.



Sentier Colette

☎ 03 86 45 61 31

📄 <https://www.puisaye-tourisme.fr/prepare>

10.6 km
📍



Ce chemin, dédié à Colette, a été ouvert en 1993 par les élèves du collège Colette de Saint-Sauveur-en-Puisaye. Le long de ce chemin, tout rappelle les récits de cet écrivain née à Saint-Sauveur-en-Puisaye en 1873. Cet auteur a si bien décrit son pays natal - même si elle a nommé les villages, les personnages par d'autres noms - que chaque recoin, sent bon sa littérature.



A la découverte d'Auxerre

☎ 03 86 72 92 00

📄 <https://www.calameo.com/books/00233>

29.0 km
📍



Savourez le panorama qui vous est offert depuis les ponts sur l'Yonne et entrez dans cette belle cité labellisée "Ville d'Art et d'Histoire" qui a su préserver un exceptionnel patrimoine architectural. En sillonnant les rues tortueuses et étroites du centre ville, vous apprécierez les maisons à pans de bois, la cathédrale, l'abbaye et les églises qui dominent la rivière.



Les lacs du Morvan Auto/Moto

☎ 03 86 22 82 74

📄 <http://www.morvansommetsetgrandslac>

47.1 km
📍



Manger une gaufre à Quarré-Les-Tombes ; Découvrir l'Abbaye de la Pierre-qui-Vire ; Manger un bon faux filet à Saint-Agnan ; Se rafraîchir au saut de Gouloux ; Boire un verre au bord du lac des Settons ; Dormir à Planchez au relais motard ; Marcher sur les traces de la résistance au maquis de Chaumard ; Faire une pause café à Brassy ; Faire du paddle sur le lac de Chaumeçon ; Découvrir le rafting dans le Morvan ; Visiter le centre historique d'Avallon



Musée de la Bataille de Fontenoy

☎ 03 86 44 02 18

Rue Marien

📄 <https://www.bataille-fontenoy841.fr/>

1.7 km
📍 FONTENOY



C'est à Fontenoy-en-Puisaye qu'eut lieu le 25 juin 841, l'importante bataille qui opposa les trois petits fils de Charlemagne : Lothaire, Louis le Germanique et Charles le Chauve, prélude au traité de Verdun signé en 843 qui consumma le partage de l'Empire (un obélisque commémoratif se trouve route de Thury). Au rez-de-chaussée, maquettes de Jacques Perreaut et peintures de Fabienne Dubois évoquant le site de la bataille (sculptures à découvrir dans le bourg). À l'étage, un combattant carolingien armé vous attend. Revivez cette page d'histoire grâce à une maquette animée de bande-son. Le musée s'est enrichi de pointes de lances trouvées sur le site.



Centre Régional d'Art Contemporain

☎ 03 86 44 02 18

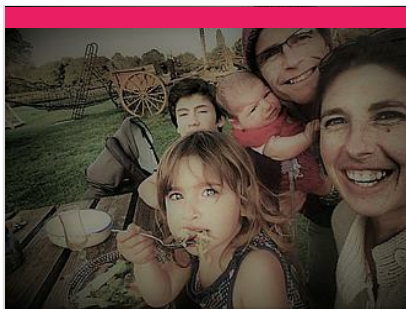
Château du Tremblay

📄 <http://crac-fontenoy.fr/>

2.6 km
📍 FONTENOY



Au Centre d'Art de Fontenoy, trois espaces permanents sont dédiés, l'un à M'An Jeanne, vieille dame de 71 ans qui révéla avec des pastels tout un univers fantastique, les deux autres à l'œuvre de Fernand Rolland, peintre et poète et Jean-Louis Vetter, sculpteur ; tous deux fondateurs du Centre Régional d'Art Contemporain. Deux expositions temporaires sont proposées au public pendant la saison.



La Ferme du Moulin de Vanneau

☎ 03 86 45 59 80

Route de Mézilles

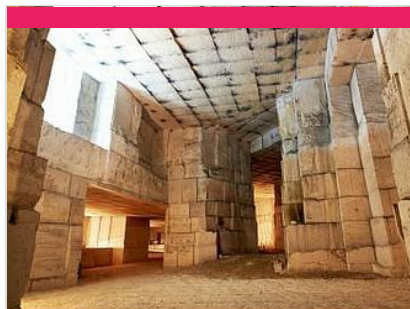
🌐 <http://www.moulin-de-vanneau.fr>

6.5 km

📍 SAINTS-EN-PUISAYE



Envie de passer un moment sympa en famille ? Bienvenue au Moulin Vanneau, une ferme d'antan où oies, chats, poneys ou encore cochons vivent comme au bon vieux temps. Pourquoi ne pas découvrir les lieux lors d'une balade à Poney ou à cheval de trait ? Découvrez ensuite le fonctionnement du moulin à eau toujours en activité. La fabrication de farine n'aura plus de secret pour vous et sentez-vous cette odeur de bon pain chaud ? Avec un peu de chance vous assisterez à la cuisson dans le four à pain. Quant à l'écomusée, il vous transportera au siècle dernier. Pour terminer, partez à la découverte des marais de la vallée du Branlin au travers un sentier de promenade pour découvrir ce site naturel remarquable. Mais ça donne faim tout ça ! Pas de soucis, sur place l'auberge vous permettra de recharger vos batteries avec de bons plats bio et locaux en terrasse ou à l'auberge.



Carrière Souterraine d'Aubigny

☎ 03 86 52 38 79#03 86 41 91 90

Hameau d'Aubigny Taingy

🌐 <http://www.carriere-aubigny.com>

8.9 km

📍 LES HAUTS DE FORTERRER



La pierre de cette carrière exploitée depuis des centaines d'années a été utilisée pour la construction de l'Opéra, de l'hôtel de ville de Paris, du Conservatoire national des arts et métiers, des cathédrales d'Auxerre et de Sens et de nombreux édifices publics. L'extraction des blocs de pierre a laissé place à d'impressionnantes grottes portant les traces des lances et des aiguilles, seuls outils utilisés par les carriers pendant des siècles.



Musée Colette

☎ 03 86 45 61 95

Place du Château

🌐 <http://www.musee-colette.com/>

10.5 km

📍 SAINT-SAUVEUR-EN-PUISAYE



Créé à l'initiative de sa fille Colette Renée de Jouvenel et ouvert en 1995, le musée Colette est agréé musée de France. Sidonie Gabrielle Colette, célèbre auteure, est née à Saint-Sauveur-en-Puisaye en 1873. Le musée qui lui est consacré en plein cœur de son village natal prend place au sein du château, rebâti au XVIIIe siècle. Si elle n'y a jamais séjourné, Colette l'évoque pourtant dans Claudine à l'école : « Montigny [...] ça s'étage en escalier au-dessous d'un gros château, rebâti sous Louis XV et déjà plus délabré que la tour sarrasine, épaisse, basse, toute gainée de lierre, qui s'effrite par en haut, un petit peu chaque jour. » La tour dite sarrasine est un donjon au plan rare, ovoïde, du XIème et XIIème siècle. C'est dans ce lit de verdure et d'histoire que repose le Musée Colette, « un musée pour les sens autant que pour l'esprit » comme le présente la muséographe, Hélène Muquot. Un musée vivant où la voix et le



Maison natale de Colette

☎ 03 86 44 44 05

8-10, rue Colette

🌐 <http://www.maisondecolette.fr>

10.7 km

📍 SAINT-SAUVEUR-EN-PUISAYE



Voyagez à travers le temps à la rencontre de la plus célèbre des bourguignonnes : l'écrivain Colette. Maison et jardins ont été fidèlement reconstitués d'après les textes de l'auteur et les documents d'archives : couleurs, papiers peints, mobilier permettent de retrouver l'ambiance d'une maison bourgeoise à la fin du XIXe siècle. Tout au long de l'année, la maison de Colette vous propose également des festivals, des lectures, des conférences, des ateliers et des projections.



La Pyramide du Loup

☎ 09 54 94 64 47

Lieu-dit les Gilats

🌐 <https://www.lapyramideduloup.com>

10.9 km

📍 TOUCY



La Pyramide du Loup, un écomusée où les sens sont en éveil au contact de la nature ! Au cœur d'une nature boisée, la Pyramide du Loup vous attend pour plonger dans l'univers du loup et de la biodiversité ! Partez à l'aventure en voyageant à travers le temps pour mieux comprendre l'évolution des relations entre l'Homme et le Loup depuis la Préhistoire jusqu'à nos jours. Au sein d'un espace de scénovision, vivez une aventure extraordinaire sous le dôme de la Pyramide... Découvrez ensuite une grotte préhistorique avec un campement d'hommes de Cro-Magnon avant de basculer en terre d'histoire et de chasse. Le temps d'un instant, mettez-vous dans la peau du loup pour parcourir le piège de Phébus... En suivant un dédale de couloirs, vous pourrez en apprendre davantage sur la biologie du loup (morphologie de l'animal, vie en meute, alimentation, etc.). Une expérience unique avec des espaces à la fois



La Bâtisse

☎ 03 86 45 68 00

2 bis, Lieu-dit la Bâtisse D 85 - route de Saint-Fargeau

🌐 <http://www.poterie-batisse.com>

12.2 km

📍 MOUTIERS-EN-PUISAYE



Four couché du XVIII^e siècle. Ateliers de 1930. Fondée au XVIII^e s., La Bâtisse a vu se succéder 10 générations de potiers de père en fils. Dans l'atelier de 1930 toujours en activité où se reproduisent des gestes ancestraux : le pétrissage de la terre, le tournage et l'émaillage, la Poterie de la Bâtisse vous fera voyager au travers du temps !



La Métairie Bruyère - Centre d'Art Graphique

☎ 03 86 74 30 72

La Métairie Bruyère Hameau Le Petit Arran

🌐 <http://www.la-metairie.fr>

12.6 km

📍 PARLY



Un lieu d'artisanat d'art unique en Europe ! Venez découvrir le monde fascinant d'un atelier d'imprimeur et éditeur d'art : un site unique en son genre mêlant patrimoine, savoir-faire et artistes de renom. Réparti sur huit corps de ferme typiques de la Puisaye, le site regroupe un ensemble d'ateliers, de la typographie manuelle (letterpress) en passant par la taille-douce, la lithographie, la digigraphie et le cartonnage de luxe. Cette complémentarité des métiers d'art en fait un lieu de création unique en Europe. Un espace d'inspiration, d'expérimentation, de réalisation dans de vastes ateliers. De belles presses et une collection exceptionnelle de plusieurs tonnes de caractères de plomb de toutes tailles sont à disposition des artistes. Le centre accueille des milliers d'amateurs d'art et d'artisanat pour des visites guidées des ateliers organisées toute l'année.



Château-Fort des Comtes d'Auxerre et de Nevers

☎ 03 86 41 51 71

17, rue du Château

🌐 <http://www.chateau-de-druyes.com>

13.6 km

📍 DRUYES-LES-BELLES-FONTAINES



Prototype d'une série de châteaux construits à la fin du règne de Philippe Auguste, cette construction au plan carré, sans donjon, avait son logis seigneurial adossé à la courtine sud et comprenait de magnifiques salles avec un décor d'ouvertures et d'arcatures romanes juxtaposées (la galerie romane s'ouvre encore aujourd'hui sur la vallée). Ses vestiges imposants dominent la ville basse construite autour des sources de la Druyes ; du château, il reste les murs et les tours d'enceinte ainsi que l'imposante poterne qui défendait l'entrée principale (sur trois étages, dont la terrasse accessible lors de la visite). L'importance de ces vestiges, leur situation au sommet d'un piton rocheux, confèrent à l'ensemble une majesté et une puissance impressionnantes. À ne pas manquer, dans la ville basse, la belle église romane dédiée à saint Romain et le tilleul classé, le lavoir, la maison natale de Jean-Roch Coignet, l'auteur des



Château de Ratilly

☎ 06 09 12 13 74

Treigny

🌐 <http://www.chateauderatilly.fr>

15.2 km

📍 TREIGNY-PERREUSE-SAINTE-COUMBE



Au débouché d'un petit chemin de terre surgit l'impressionnante façade du Château de Ratilly, véritable forteresse médiévale construite sur des fondations du XI^e s., achevée au XIII^e, puis transformée pour partie à la Renaissance. Les quatre tours d'angle, les deux tours d'entrée défendant le pont-levis, les douves, le pigeonnier entourent la charmante cour intérieure carrée. Depuis 1951, l'atelier de poterie, les expositions, spectacles et stages font de Ratilly un centre d'art de premier plan.



Guédelon, nous bâtissons un château fort

☎ 03 86 45 66 66

D 955

🌐 <http://www.guedelon.fr>

15.5 km

📍 TREIGNY-PERREUSE-SAINTE-COUMBE



En forêt de Guédelon, au cœur d'une ancienne carrière de grès, carriers, tailleurs de pierre, maçons, charpentiers, menuisiers, forgerons, tuiliers, charretiers, cordiers... bâtissent sous vos yeux, un château fort du XIII^e siècle. Guédelon, c'est construire pour comprendre ! Faites un véritable voyage dans le temps en visitant ce chantier unique au monde et rencontrez les ouvriers et artisans en activité : ils vous feront partager la formidable aventure des bâtisseurs du Moyen Âge.



Le Couvent

☎ 03 86 74 75 38

4-8, rue du Couvent

🌐 <http://www.lecouventdetreigny.com>

15.8 km

📍 TREIGNY-PERREUSE-SAINTE-COMBE



Le Couvent est un bâtiment dont l'origine remonte aux XV^e s., autrefois propriété de la Congrégation hospitalière des sœurs de la Providence de Sens. Le Couvent, réhabilité, abrite les expositions organisées par l'Association de Potiers Créateurs de Puisaye, où se côtoient les œuvres des Potiers de l'Association et celles de leurs invités. Depuis 1982, les membres de l'Association des Potiers Créateurs de Puisaye, se sont donnés pour mission de faire découvrir la céramique contemporaine dans toute sa diversité. Trois expositions installées dans les six salles du Couvent, un festival de céramique en août, ainsi que diverses animations accueillent plus de 6 000 visiteurs.



Le Marais d'Andryes

☎ 06 82 88 89 62

Etang de Cornoy D 39

🌐 <https://www.marais-andryes.fr>

16.3 km

📍 ANDRYES



Une balade sensorielle et dépaysante au cœur d'un site naturel unique et préservé. Trois sentiers d'interprétation s'offrent à vous : découverte (4km), naturalité (500m), perception environnementale (500m), permettant à chacun de vivre intensément sa relation directe et fondamentale à la nature. Le guide du visiteur que vous trouverez à l'entrée du marais vous donnera les informations nécessaires sur le patrimoine rural lié à cette zone naturelle de l'Yonne.



Réservoir du lac du Bourdon

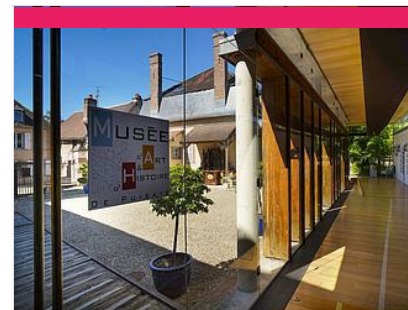
☎ 03 86 74 10 07

16.5 km

📍 SAINT-FARBEAU



Au cœur de la Puisaye-Forterre, le Lac du Bourdon c'est l'endroit qu'il vous faut lorsqu'on aime les loisirs nautiques et de plein air : canoë-kayak, pédalos, voile, planche à voile et en juillet-août, baignade surveillée et initiation à l'aviron. Balade, camping, restauration et équitation autour du Bourdon.



Musée d'Art et d'Histoire de Puisaye

☎ 03 86 45 73 05

5, rue Paul-Huillard

🌐 <https://www.mah-puisaye.fr/>

16.7 km

📍 VILLIERS-SAINT-BENOIT



Installé dans une belle demeure bourgeoise du XVIII^e s. transformée en musée. Au rez-de-chaussée, reconstitution d'une cuisine bourgeoise poyaudine. Une bibliothèque présentant une table de changeur du XVI^e s. Une salle à manger présentant un tableau attribué à Hyacinthe Rigaud (1659-1743), une collection de céramiques, un buffet art-nouveau dessiné par Paul Huillard, architecte décorateur, donateur du musée à la commune ainsi qu'une commode, une bergère et un tapis (dépôt effectué par le Mobilier National en date du 20 janvier 2022). Le partenariat conclu à cette occasion avec la mairie a une profonde signification : il marque bien que, loin d'être réservé à nos dirigeants, le Mobilier National est d'abord et avant tout le Mobilier de la Nation.



Le Ferrier de Tannerre-en-Puisaye

Route des Mussots

🌐 <http://www.leferrierdetannerre.net>

17.0 km

📍 TANNERRE-EN-PUISAYE



Un des plus grands sites sidérurgiques de la Gaule Romaine (30 ha dont la moitié ouverte au public). Ce lieu, classé Monument Historique en 1982, a connu trois grandes périodes d'activité représentées sur le terrain par : la place consacrée au fer avec les bas fourneaux et la forge, la clairière du château aménagée sur l'emplacement de la forteresse détruite au Moyen Âge et la place présentant l'exploitation des scories au XX^e siècle. L'ensemble est équipé de panneaux explicatifs. Un parcours permanent d'orientation a été réalisé avec la Fédération Française de Course d'Orientation : le bois de la Garenne a été équipé de 25 balises avec bornes de poinçonnage. Ce parcours permanent d'orientation comporte : un parcours vert facile de 6 balises pour les familles et jeunes enfants, un parcours bleu de 10 balises niveau moyen et un parcours rouge de 18 balises, difficile, plus sportif. Sentier botanique (arbres de la région).



Marais de la vallée de la Druyes

☎ 03 86 94 22 94

Route départementale 73 (entre Andryes et Druyes-les-Belles-Fontaines)

17.3 km
📍 ANDRYES



La Fédération Départementale des Chasseurs de l'Yonne a acheté en 1999 un ensemble de parcelles situé dans une ancienne zone humide, sur les communes de Druyes-les-Belles-Fontaines et Andryes. Ce site, d'une surface de 63 hectares fortement dégradé (recalibrage du cours d'eau, plantations de peupliers, assèchement), a fait l'objet de vastes travaux de renaturation. Il accueille depuis une grande biodiversité, avec la présence d'espèces uniques en région Bourgogne-Franche-Comté.



Parc naturel de Boutissaint

☎ 07 82 56 27 67

Treigny

🌐 <https://www.boutissaint.com/>

17.4 km
📍 TREIGNY-PERREUSE-SAINTE-COUMBE



VIVEZ L'EXPERIENCE BOUTISSAINT : une immersion Nature unique en Europe ! Venez éveiller vos sens et vous offrir des souvenirs inoubliables en évoluant sur 420ha de forêt où vivent 400 animaux en totale liberté : cerfs, daims, sangliers ainsi que bisons d'Europe et mouflons en enclos. A parcourir librement ou avec guide, à pied, avec vos vélos ou vos chevaux. A chaque saison sa palette de couleurs et ses « événements » animaliers (naissances, brame, ...) Pour les plus jeunes, entrez dans l'enclos de nos chèvres naines, reines des câlins ou baladez vous à poney dans le parc (location sur réservation). Restauration possible au Bouti'café. Gîtes en plein cœur du parc. Parking camping-cars pour la nuit. Nouveautés : - Soirées à thèmes face à la plaine des Cerfs - Randonnées "Pleine Lune" en soirée - Activité "Soigneur d'un jour" : accompagnez notre soigneur au nourrissage et aux soins des animaux



Château de Saint-Fargeau

☎ 03 86 74 05 67

Place du château

🌐 <http://www.chateau-de-st-fargeau.com>

19.4 km
📍 SAINT-FARDEAU



L'origine du château remonte au Xe s. et à l'évêque d'Auxerre, Héribert, frère de Hugues Capet. Reconstitué, agrandi, embelli par ses propriétaires successifs, dont les plus célèbres furent Jacques Cœur et Mademoiselle de Montpensier dite la Grande Mademoiselle, il se présente comme un majestueux pentagone de briques roses, aux tours d'angle couronnées de campaniles, avec une cour intérieure construite par Le Vau et un parc à l'anglaise. Le château de Saint-Fargeau, qui fut le berceau de la famille maternelle de l'académicien Jean d'Ormesson, est largement évoqué dans le roman de ce dernier, Au plaisir de Dieu, et a servi de cadre au tournage du feuilleton télévisé tiré de cette œuvre.



Musée de l'Aventure du Son

☎ 03 86 74 13 06

Place de l'Hôtel de Ville

🌐 <https://www.aventureduson.fr/>

19.4 km
📍 SAINT-FARDEAU



Collections publiques uniques en Europe sur ce thème, L'Aventure du Son expose plus de 1 000 instruments de musique mécanique, phonographes et radios. Installé dans un couvent du XVIIe s. au centre de Saint-Fargeau, capitale de la Puisaye, le musée propose de découvrir l'aventure du son grâce à des objets exceptionnels : orgues de barbarie, pianos mécaniques, premières inventions de Cros, Edison, Lioret, Pathé, etc. jusqu'aux appareils Pioneer. Le musée permet également au public de se plonger dans l'univers de la radiophonie par la visite d'un ensemble de radios particulièrement riche, de l'invention de Branly jusqu'à nos jours. Un musée à voir et à écouter. Pour les plus jeunes, le Musée propose une visite ludo-éducative sur des tablettes numériques.



La ferme du Château

☎ 07 67 91 92 48

Allée des Platanes

🌐 <http://www.ferme-du-chateau.com>

19.9 km
📍 SAINT-FARDEAU



La Ferme du Château est un endroit remarquable, instructif et un retour en arrière des plus agréables avec ses animaux en liberté (chèvres, veaux, poules, cochons, canards, oies...). Profitez des nombreuses animations qui raviront petits et grands : dégustez un morceau de pain sorti tout droit du four, donnez le biberon aux veaux et aux chevreaux, goûtez le lait de chèvre encore chaud, baladez-vous en poney dans la ferme, caressez tous les animaux présents !



Maison de la Mémoire potière

☎ 03 86 39 63 72

29 Faubourg des Poteries

🌐 <https://www.maisondelamemoirepotiere>

23.3 km

📍 SAINT-AMAND-EN-PUISAYE 🏛️ 🍷

Rare vestige quasiment intact des poteries du 19ème siècle, l'ancienne poterie de Monsieur Gaubier dit Cadet aujourd'hui "Maison de la mémoire potière" offre un ensemble complet et quasi unique de bâtiments typiques de la production potière. Les visites guidées vous replaceront dans l'ambiance du début du siècle et vous feront découvrir à travers ce site l'histoire de la poterie en Puisaye. Une démonstration de tournage pourra conclure votre visite.



Caves Bailly-Lapierre

☎ 03 86 53 77 76

Quai de l'Yonne Hameau de Bailly

🌐 <http://www.bailly-lapierre.fr>

23.5 km

📍 SAINT-BRIS-LE-VINEUX 🏛️ 🍷

L'exploitation des carrières souterraines de Bailly remonte au Moyen-Age. La pierre calcaire de très bonne qualité à servi jusqu'au XXe s. à la construction de monuments tels châteaux et églises et de villes. Le transport était facilité par la rivière Yonne qui coule au pied des carrières. Depuis 1972, ces carrières abritent les Caves Bailly-Lapierre, fondées par les vignerons de l'Auxerrois, pour élaborer le Crémant de Bourgogne : 4 ha de caves pour 7 millions de bouteilles stockées.



Musée du Grès

☎ 03 86 39 74 97

Château 13, Grande rue

🌐 <https://www.museedugres.fr/>

23.6 km

📍 SAINT-AMAND-EN-PUISAYE 🏛️ 🍷

Dans plusieurs salles du château Renaissance, le musée retrace, autour d'une collection de grès utilitaires, quatre siècles d'une histoire qui a façonné le paysage et les hommes. Pays de bocage et de forêts, la Puisaye est, de par la nature de son sous-sol, riche en argile gréseuse, une terre de prédilection pour la poterie. Cette argile, cuite à haute température dans les fours couchés, a la propriété de vitrifier dans la masse, ce qui donne aux récipients la grande résistance et la totale étanchéité qui ont fait leur succès. Ici sont nées des pièces à usage culinaire : toulons, berchets, crapauds, dont la diffusion a très largement dépassé le cadre de la Bourgogne nivernaise. Cet environnement favorable incitera quelques artistes à s'installer en Puisaye à la fin du 19e siècle. Marqués par le Japonisme et l'Art Nouveau, ils développeront autour de leur maître Jean Carriès (1855-1894) un courant artistique actif pendant près



Sur les Traces de Cadet Roussel

☎ 03 86 52 06 19

Office de Tourisme 7, place de l'Hôtel de ville

🌐 <http://www.ot-auxerre.fr>

24.0 km

📍 AUXERRE 🏛️ 🍷

Un circuit piétonnier matérialisé par des bronzes scellés au sol permet la découverte du centre historique pour les amateurs de patrimoine. Ce circuit de 5 km se fait librement, chacun à son rythme. Une brochure explicative (en français, anglais, allemand, italien et néerlandais, disponible à l'Office de Tourisme d'Auxerre) accompagne ce circuit et présente les 67 curiosités de la ville.



Abbaye Saint-Germain

☎ 03 86 18 02 90

2 bis, place Saint-Germain

🌐 <https://www.auxerre.fr>

24.4 km

📍 AUXERRE 🏛️ 🍷

(Ve - XVIIIe siècles) Site majeur du patrimoine de l'Yonne, répertorié comme tel par de nombreux guides touristiques, l'abbaye Saint-Germain est un monument incontournable pour les amateurs d'art et d'histoire. Construite sur le tombeau de saint Germain, évêque d'Auxerre, et personnage emblématique du christianisme en occident. Si son origine remonte au Ve siècle, les bâtiments conservés les plus anciens datent du IXe siècle. Ce sont les cryptes de l'église, célèbres pour leur cycle de peintures murales carolingiennes, uniques en France. Le visiteur sera séduit par l'ensemble architectural, mêlant constructions carolingiennes (cryptes du IXe siècle), romanes (tour Saint-Jean, salle capitulaire et ancienne sacristie du XIIe siècle), gothiques (cellier et église haute du XIVe siècle) ou classiques (scriptorium et dortoirs reconstruits au XVIIe siècle et cloître, ancien réfectoire et loais de l'abbé du XVIIIe siècle). La



Grottes d'Arcy-sur-Cure

☎ 03 86 81 90 63#06 71 98 18 33

D 606

🌐 <http://www.grottes-arcy.net>

33.3 km

📍 ARCY-SUR-CURE



Les grottes d'Arcy sont classées Monument historique. Elles sont, par leur témoignage de l'activité des hommes du Paléolithique, uniques au monde. Votre parcours dans la Grande Grotte vous plongera dans un univers étonnant de concrétions calcaires formées par le travail patient de l'eau, pour atteindre une salle aux parois ornées de peintures rupestres encore chargées d'émotion après 28 000 ans. N'oubliez pas de parcourir les jolis sentiers en bord de rivière !



Les Sept Ecluses de Rogny

☎ 03 86 74 57 66

Rue Hugues Cosnier

🌐 <https://www.7ecluses-canaldebriare.fr/>

35.1 km

📍 ROGNY-LES-SEPT-ECLUSES



Relier « de Loire en Seine », deux bassins fluviaux par un canal à écluses alimenté par un bief réservoir sur la ligne de partage des eaux, tel était l'audacieux projet conçu à la fin du XVI^e siècle. par l'ingénieur Hugues Cosnier, encouragé par Henri IV et son ministre Sully. La réalisation du canal - l'actuel canal de Briare - commença en 1604 : douze mille ouvriers y travaillèrent, protégés des menaces des grands propriétaires terriens par six mille hommes de troupe. Un exceptionnel ouvrage d'art, constitué de six, puis de sept écluses accolées, permit de franchir un dénivelé de 24 mètres. Mises en service en 1642, elles fonctionneront sans interruption jusqu'en 1887, date d'ouverture d'un nouveau tracé contournant la colline, avec six écluses espacées, adaptées au nouveau gabarit Freycinet. Les Sept-Écluses de Rogny restent un ouvrage d'art étonnant.



La Fabuloserie - Musée d'art hors-normes/art brut

☎ 03 86 63 64 21

1, rue des Canes Dicy

🌐 <http://www.fabuloserie.com>

35.2 km

📍 CHARNY OREE DE PUISAYE



La Fabuloserie, ce musée d'art hors-normes/art brut, dont le nom évoque bien le merveilleux, comprend la "maison-musée" où sont présentées plus de 1 000 œuvres créées par des autodidactes, et un « jardin habité », où l'on découvre au pourtour d'un étang des œuvres d'habitants paysagistes. Sans oublier l'émouvant Manège de Petit Pierre de renommée internationale ! Petits et grands, habitués des musées ou non, cette balade de 2 h ou plus, vous ravira !



Basilique Sainte Marie-Madeleine

☎ 03 86 33 39 50

Presbytère

🌐 <https://www.basiliquedevézelay.org>

37.7 km

📍 VEZELAY



Basilique du XII^e siècle, joyau de l'art roman dont l'avant-nef (narthex) et ses grands portails ainsi que sa façade viennent d'être restaurés. La basilique de Vézelay est une des églises romanes où il y a le plus de chapiteaux historiés au monde. La lumière du soleil joue avec l'édifice. Au solstice d'été, un chemin de lumière conduit le pèlerin depuis Jean le Baptiste jusqu'à l'Agneau Vainqueur, le Christ Lumière évoqué dans le chœur. Une belle découverte à faire ! À très bientôt chez nous !



Cité des Climats et Vins de Bourgogne - Chablis

☎ 03 80 25 07 49

Rue de Chichée

🌐 <https://www.cite-vins-bourgogne.fr>

39.5 km

📍 CHABLIS



La Cité des Climats et vins de Bourgogne est un réseau de trois futurs sites culturels et touristiques situés dans trois lieux emblématiques du vignoble de Bourgogne : Chablis, Beaune et Mâcon. Ouverte à tous, du néophyte au passionné, la Cité invitera à découvrir toutes les richesses de ce grand vignoble façonné par l'Homme à travers des expériences conviviales, sensorielles et pédagogiques pour petits et grands. Véritable plongée multi-sensorielle dans le monde du vin et de la vigne, le parcours de visite immersif de chaque site révélera l'infinité richesse culturelle et la diversité des vins de Bourgogne. Les visiteurs pourront également profiter d'ateliers et de cours de dégustation, et d'une programmation variée tout au long de l'année. Ouverture printemps 2023.

Mes recommandations (suite)

Découvrir La Puisaye

Top 10

OFFICE DE TOURISME PUISAYE-FORTERRE
WWW.PUISAYE-TOURISME.FR

EN BOURGOGNE
LA PUISAYE
A DU GÉNIE!



Vignoble des Coteaux du Giennois

☎ 03 86 28 07 42

🌐 <http://www.vins-centre-loire.com/coteau>

39.8 km

📍 SAINT-PERE



Vignoble ancestral de Loire, probablement cultivé dès le 2ème siècle, les coteaux de Cosne et de Gien ont traversé les âges sans abandon de la vigne. Les vigneronns maintenant la tradition, ont progressé et obtenu l'Appellation d'Origine Contrôlée (AOC) en 1998. Trois produits bénéficient de ce privilège : les rosés souvent confidentiels, les blancs du cépage Sauvignon et les rouges qui représentent 64% de la production totale et sont issus d'un assemblage de Pinot noir et de Gamay. Désormais proche de 200 ha, le vignoble se répartit pour 2/3 près de Cosne-sur-Loire et 1/3 sur le Loiret limitrophe.

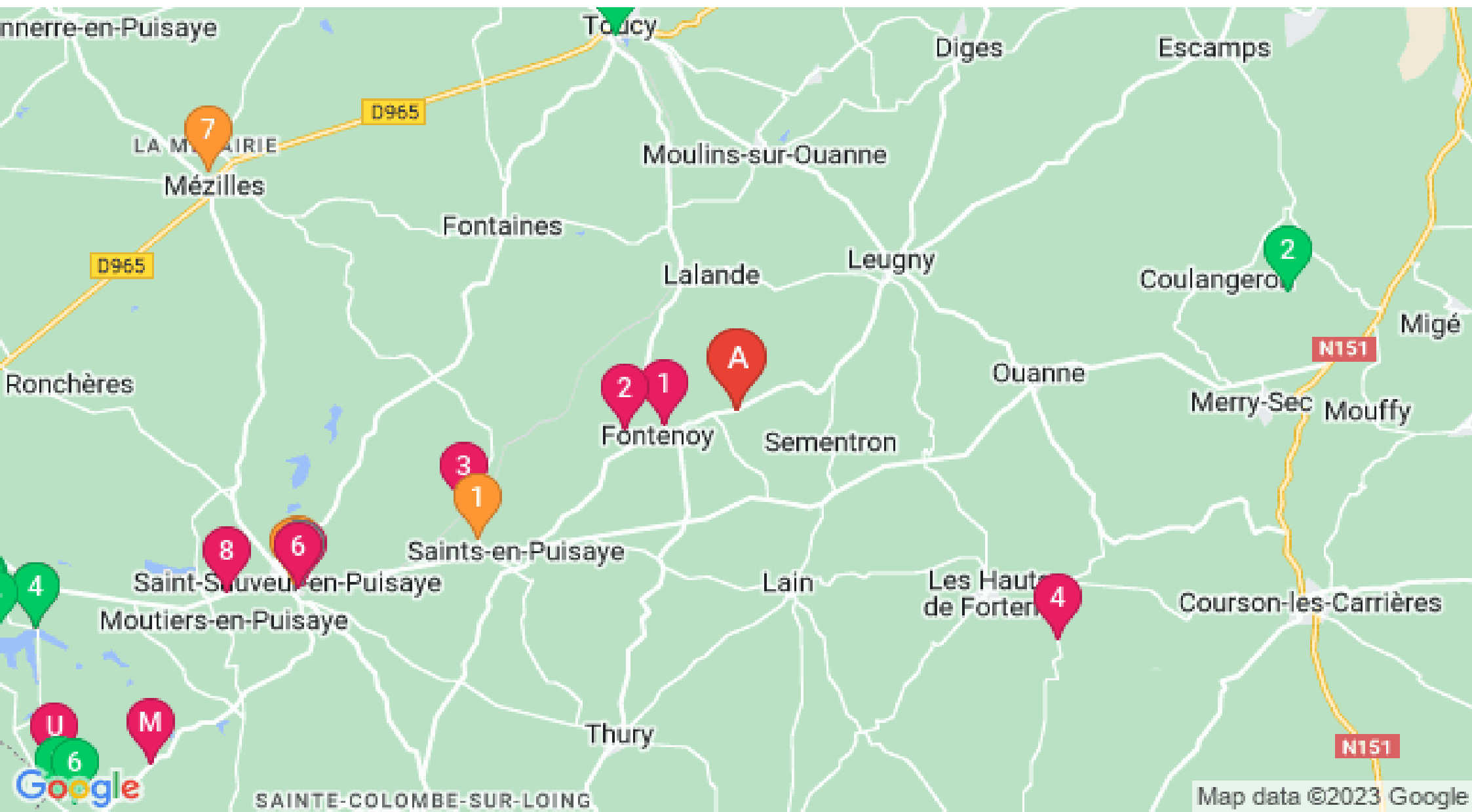


Mes recommandations (suite)

Découvrir La Puisaye

Top 10

OFFICE DE TOURISME PUISAYE-FORTERRE
WWW.PUISAYE-TOURISME.FR



: Restaurants : Activités et Loisirs : Nature : Culturel : Dégustations

Map data ©2023 Google